

HORN 1:18 M FL FASTIGHETER

VÄSTERVIK

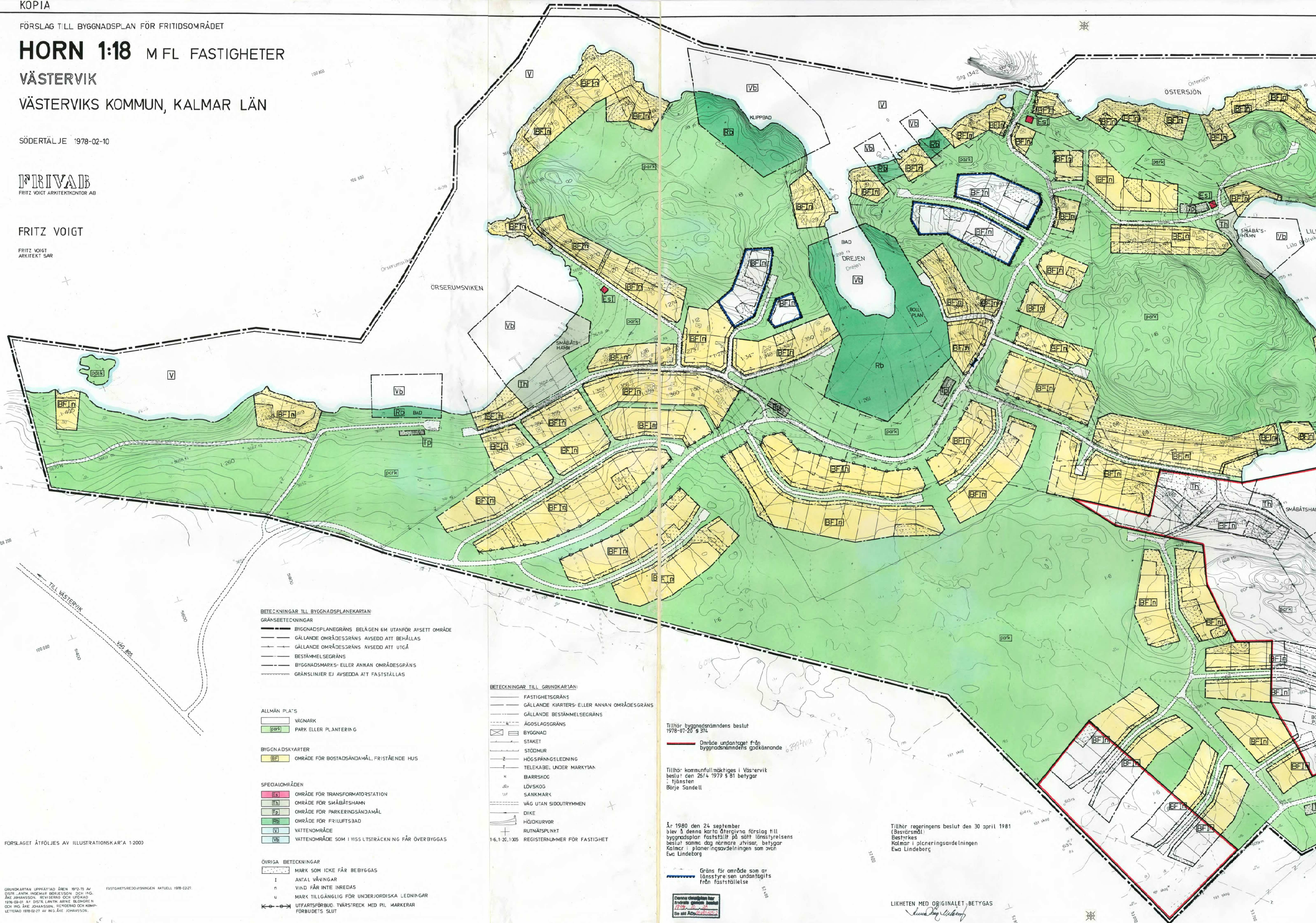
VÄSTERVIKS KOMMUN, KALMAR LÄN

SÖDERTÄLJE 1978-02-10

FRIVAB
FRITZ VOIGT ARKITEKONTOR AB

FRITZ VOIGT

FRITZ VOIGT
ARKITEKT SÄR



BETECKNINGAR TILL BYGGNADSPÅNEKARTAN:
GRÄNSEBETECKNINGAR

- BYGGNADSPÅNEGRÄNS BELÄGEN 6M UTANFÖR AVSETT OMRÅDE
- GÄLLANDE OMRÅDESRÄNS AVSEDD ATT BEHÅLLAS
- GÄLLANDE OMRÅDESRÄNS AVSEDD ATT UTGÅ
- BESTÄMMESEGRÄNS
- BYGGNADSMARKS- ELLER ANNAN OMRÅDESGRÄNS
- GRÄNSLINJER EJ AVSEDDA ATT FASTSTÄLLAS

ALLMÄN PLATS

- VÄGMARK
- park PARK ELLER PLANTERING

BYGGNADSKVARTER

- OMRÅDE FÖR BOSTADSÄNDAMÅL, FRISTÅENDE HUS

SPECIALOMRÅDEN

- OMRÅDE FÖR TRANSFORMATORSTATION
- OMRÅDE FÖR SMÅBÅTSHAMN
- OMRÅDE FÖR PARKERINGSSÄNDAMÅL
- OMRÅDE FÖR FRILUFTSBAD
- VATTENOMRÅDE
- VATTENOMRÅDE SOM I VISST LTRÄCKNING FÅR ÖVERBYGGAS

ÖVRIGA BETECKNINGAR

- MARK SOM ICKE FÅR BEBYGGAS
- I ANTAL VÅNINGAR
- n VIND FÅR INTE INREDAS
- u MARK TILLGÄNGLIG FÖR UNDERJORDISKA LEDNINGAR
- UTFAKTSFÖRBUD, TVÄRSTRECK MED PIL MARKERAR FÖRBUDETS SLUT

BETECKNINGAR TILL GRUNDKARTAN:

- FASTIGHETSGRÄNS
- GÄLLANDE KVARTERS- ELLER ANNAN OMRÅDESGRÄNS
- GÄLLANDE BESTÄMMESEGRÄNS
- ÅGOSLAGSGRÄNS
- BYGGNAD
- STAKET
- STÖDMUR
- HÖGSPÄNINGSLEDNING
- TELEKABEL UNDER MARKYTA
- BARRSKOG
- LÖVSKOG
- SANKMARK
- VÄG UTAN SIDOUTRYMMEN
- DIKE
- HÖJKURVOR
- RUTNÄTSPUNKT
- 1:6, 1:20, 1:300 REGISTRUMNER FÖR FASTIGHET

Tillhör byggnadsnämndens beslut 1978-07-20 § 374

— Område undantaget från byggnadsnämndens godkännande 6399/702

Tillhör kommunfullmäktiges i Västervik beslut den 26/4 1979 § 91 betygar: fjansten, Börje Sandell

År 1980 den 24 september blev å denna karta återgivna förslag till byggnadsplan fastställt på sätt länsstyrelsens beslut samma dag närmare utvisar, betygar Kalmar i planeringsavdelningen som ovan Ewa Lindberg

Gräns för område som av länsstyrelsen undantagits från fastställelse

Denna plan har ändrats genom beslut 1980-08-20 av länsstyrelsen

Tillhör regeringens beslut den 30 april 1981 (Besvärsråd) Betygar: Kalmar i planeringsavdelningen Ewa Lindberg

LIKHEITEN MED ORIGINALT BETYGAS

FÖRSLAGET ÅTFÖLJES AV ILLUSTRATIONSKARTA 1:2000

GRUNDKARTAN UPPFÄTTAD ÅREN 1912-71 AV DISTR. ANTM. INGEMAR BORGESSON OCH ING. ÅKE JOHANSSON, REVIDERAD OCH UPPGÅDD 1976-80-01 AV DISTR. LANTM. ARNE BLOMGREN OCH ING. ÅKE JOHANSSON, REVIDERAD OCH KOMP. LETTERAD 1978-07-27 AV ING. ÅKE JOHANSSON.

FASTIGHETSREGISTRUMNERNA AKTUELLA 1978-02-27

